

Totaal aannemer: BOUD

GEDISTINGEERDE PAVILJOENWONING ALS OASE VAN RUST



Ines Verhaegen | Architect

Ines Verhaegen Architects

Elegante laagbouw in het groen, met de sfeer van de statige villa's in het Californië van de jaren 60, met ruime patio's en gezellige hoeken. Modernistisch, warm design met brute, échte, high-end materialen. Totaalconcepten die binnen en buiten met elkaar verbinden, waar met licht gespeeld wordt en hoeken vaak afgerond worden. Charmant uniek en zalig leefbaar. De ontwerpen van Ines Verhaegen Architects dragen een duidelijke signatuur.



ENTREE | SPEELSE LICHTINVAL

Een mooie, lange oprit leidt je naar deze uniek vormgegeven paviljoenwoning, knap verscholen in het groen. Aan de zijkant van het langgerekte pand bevindt de inkom zich op een kleine verhoging onder een luifel in beton, opengewerkt met een grote, ronde opening voor een bijzondere lichtinval. De verhoging is belegd met klinkers die naar binnen doorlopen voor een naadloze overgang van binnen naar buiten. De voordeur zit verborgen in een breed paneel van planchettes in donker hout. "Deze planchetelementen keren ook elders in de gevel terug om de harmonie te versterken, onder meer aan de kopse kant. De tinten passen ook prachtig bij de kleuren van de natuurlijke, bosrijke omgeving", legt de architecte uit.

ONTWERP | MODERN LIJNENSPEL

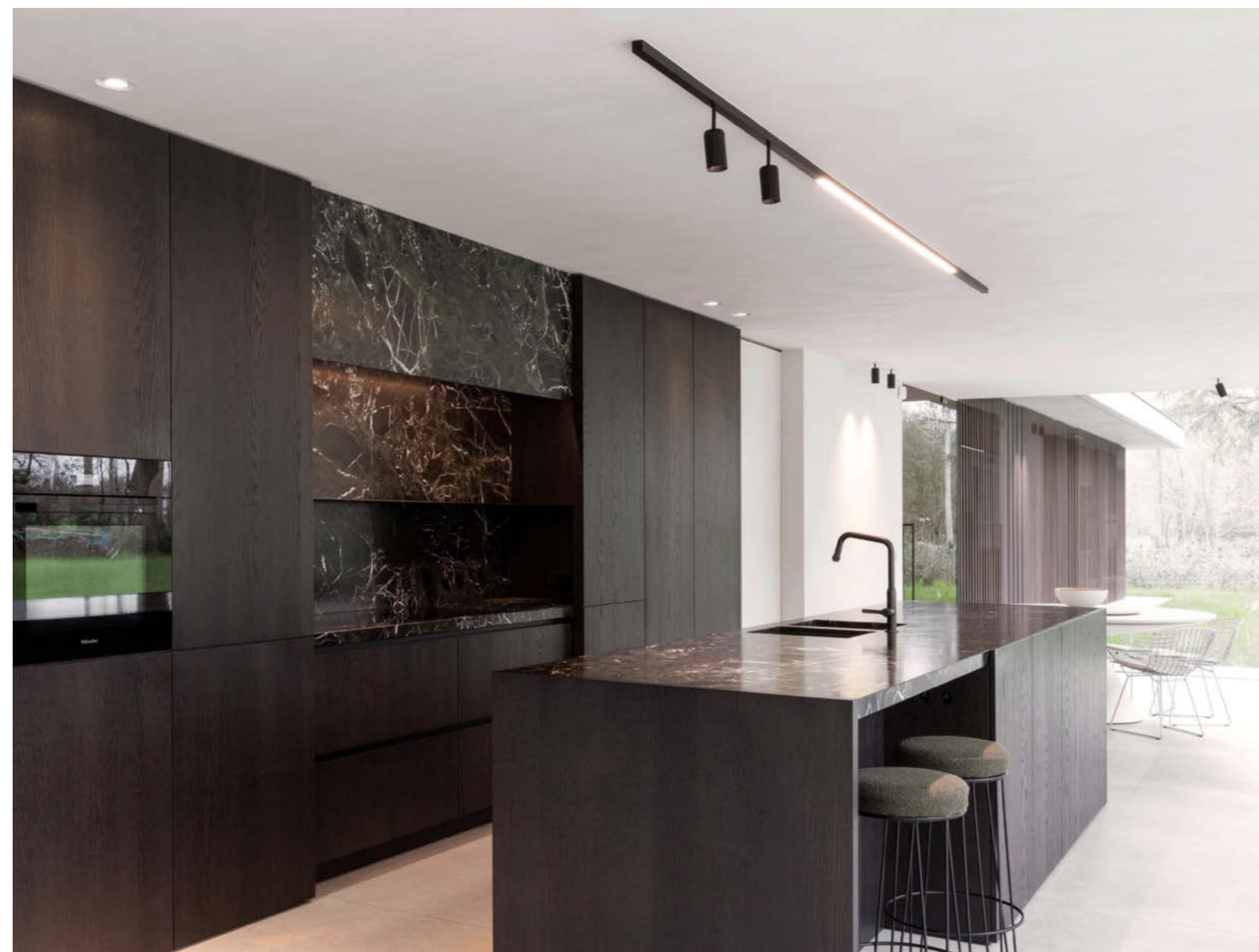
Inspiratie voor deze woning vond het gezin in het bekende paviljoen van de Duits-Amerikaanse architect Ludwig Mies Van der Rohe in Barcelona. Het horizontalisme, het minimalisme, het laten spreken van kwalitatieve en brute materialen, het vervagen van de grens tussen binnen en buiten... Het komt dan ook allemaal terug in dit ontwerp. Architecte Ines Verhaegen: "Naast die moderne en minimalistische insteek, moest het vooral ook een warme en karaktervolle familiewoning worden. Hun kinderen zijn nog jong en dit is de woning waar ze hen willen zien opgroeien, waar ze de rest van hun leven als gezin willen spenderen. Fijn vond ik ook dat ze best durfden meedenken over unieke architectuur, vormen, texturen en details die meer cachet zouden geven. Dan kan je als architect je creativiteit de vrije loop laten."

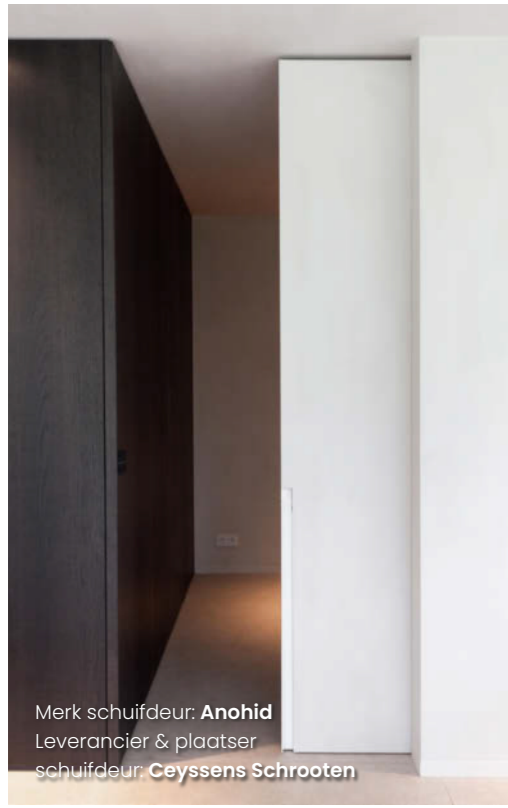


LIVING & KEUKEN | OPTIMALE AFWERKING

Vanuit de inkomhal bereik je via een grote, pivoterende glazen deur het hart van de woning: de keuken en eetruimte. Dankzij het vele glas is je blik meteen naar de natuur gericht. De inrichting van de keuken gebeurde met donkergekleurd hout en donkergroen marmer, in combinatie met lichte kalkverf met een mooie wolkvorming aan de wanden. Een contrast van donkere en lichte tinten dus, dat bijzonder rustgevend overkomt

door de aangename lichtinval. Alles werd met oog voor detail aangepakt door de architecte en de partners. "De bouwheer wilde graag verder gaan dan de standaard en alles meteen picobello in orde hebben. Liever geen lelijke, functionele elementen in het zicht dus. Zo zijn de verlichting en de ventilatie hier en in de rest van de woning, onopvallend aanwezig. Het was dan ook de bedoeling om voornamelijk met sfeerverlichting te werken, ook weer voor dat rustgevoel. Er zitten aan de keuken bijvoorbeeld lichtpuntjes in de vloer ter hoogte van de kolommen op het terras. En de ventilatie is ingewerkt in de verlichting."





Merk schuifdeur: **Anohid**
Leverancier & plaatser
schuifdeur: **Ceyssens Schrooten**



Badkamer spiegels: **Lieven Vandoren Glas**

SLAAPGEDEELTE | PRIVACY EN VEILIGHEID

De slaapkamers en de badkamer van de kinderen bevinden zich op het gelijkvloers, links van de inkom. Dit aparte blok is zo inbraakveilig gemaakt als mogelijk zodat het hele gezin op beide oren kan slapen: een beveiligde deur, houten latjes voor de ramen... De verdieping doet dan weer dienst als masterbedroom voor de ouders met een badkamer met inloopdouche, een dressing en een bureau. "We gaven dit deel een waar luxueus hotelgevoel dankzij de materialen en de indeling. De natuur wordt naar binnengehaald door de grote glaspartijen, maar tegelijk krijg je dat knusse gevoel en de privacy door de gezellige hoekjes binnen." Ook hier werd er aandacht besteed aan het visuele aspect. Zo lopen de ramen door tot tegen de dakrand en zijn de gordijnen opgehangen tussen de rand en het plafond. Alles werd zo elegant en homogeen mogelijk afgewerkt.



Architect: **Ines Verhaegen Architects**

EXTERIEUR & TUIN | DYNAMIEK EN OPENHEID

De voorzijde oogt erg gesloten, met weinig ramen. Dit heeft praktische redenen – aan deze kant van de woning bevinden zich de functionele ruimtes zoals de technische berging aangezien de woning bijna zelfvoorzienend is – maar het geeft binnen ook een warm gevoel. Want de achterzijde is bijna volledig in glas voor een aangename verbinding met en een knap uitzicht op de buitenruimte en natuur. De ramen achteraan, die overigens volledig geopend kunnen worden, hebben zeer dunne aluminium profielen zodat haast niets het zicht naar buiten verstoort. De onderzijde is daarenboven volledig ingewerkt in de vloer: er is dus geen rand waar je overheen moet stappen. "De bouwheer koos ervoor om binnen en buiten exact dezelfde vloer te plaatsen. Op die manier haal je wanneer je de ramen opent letterlijk buiten naar binnen."

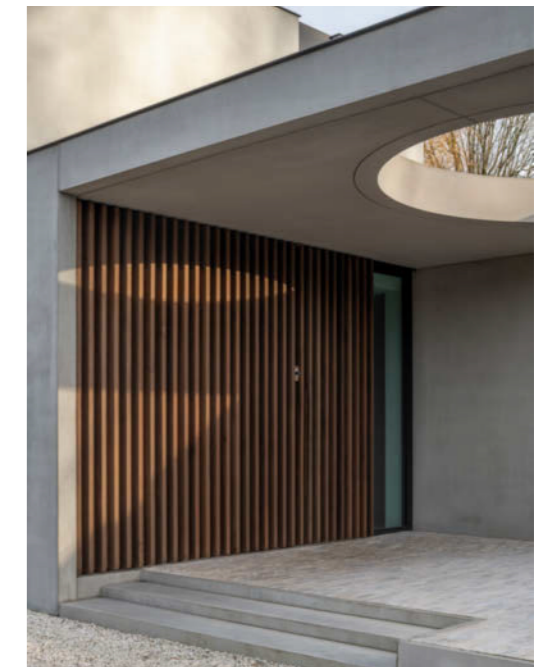
In de tuin werd er gespeeld met de bestaande niveauverschillen om wat extra dynamiek te geven. "Hier en daar zie je een lage wand, in hetzelfde beton dat je in en aan de woning ziet. Die leuke accenten in de tuin creëren nog meer samenhang tussen het interieur, de gevel en de buitenomgeving." Architecte Ines Verhaegen kijkt met de nodige trots terug op de uitwerking van dit project: "We spenderen veel tijd aan het begrijpen van de wensen van de bouwheer en geven graag een realistisch beeld onder meer aan de hand van hoogwaardig uitgewerkte visualisaties vóórdat we beginnen te bouwen. Ik zie elk ontwerp dan ook als een compositie van materialen, vormen, technieken en sferen. En die missie lijkt me hier geslaagd."



Minimalistisch buitenschrijnwerk: **VIEW Design**



Houten gevelbekleding: **Kerremans Schrijn & Timmerwerken**



PARTNERS & LEVERANCIERS

Architect
Ines Verhaegen Architects,
Puurs-Sint-Amands
www.inesverhaegen.be

Totaal aannemer
BOUD, Willebroek
www.bouwenmetboud.be

Leverancier deuren
Anohid, Kortrijk
www.anohid.be

Haard
De Backer Haarden, Heist-op-den-Berg
www.dbhaarden.be

Glazen deur, spiegels badkamer & toilet
Lieven Vandoren Glas, Keerbergen
www.lievenvandorenglas.be

Design Schakelmateriaal
Basalte, Merelbeke
www.basalte.be

Minimalistisch buitenschrijnwerk
VIEW Design, De Pinte
www.view.design

Houten gevelbekleding
Kerremans Schrijn & Timmerwerken, Puurs
www.timmerwerkenkerremans.be

Tekst: Sarah Claes | Fotografie: Michiel Vergauwe